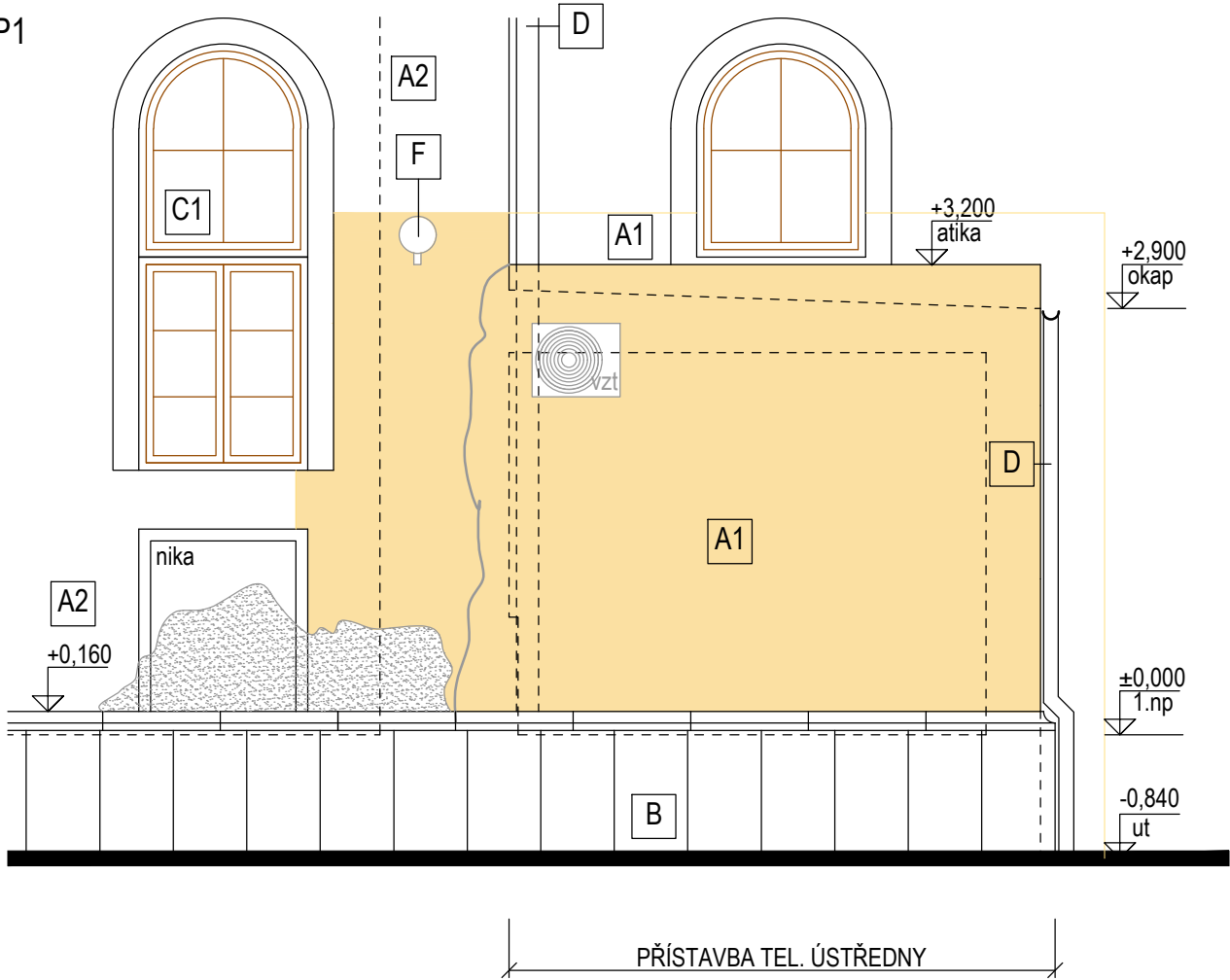


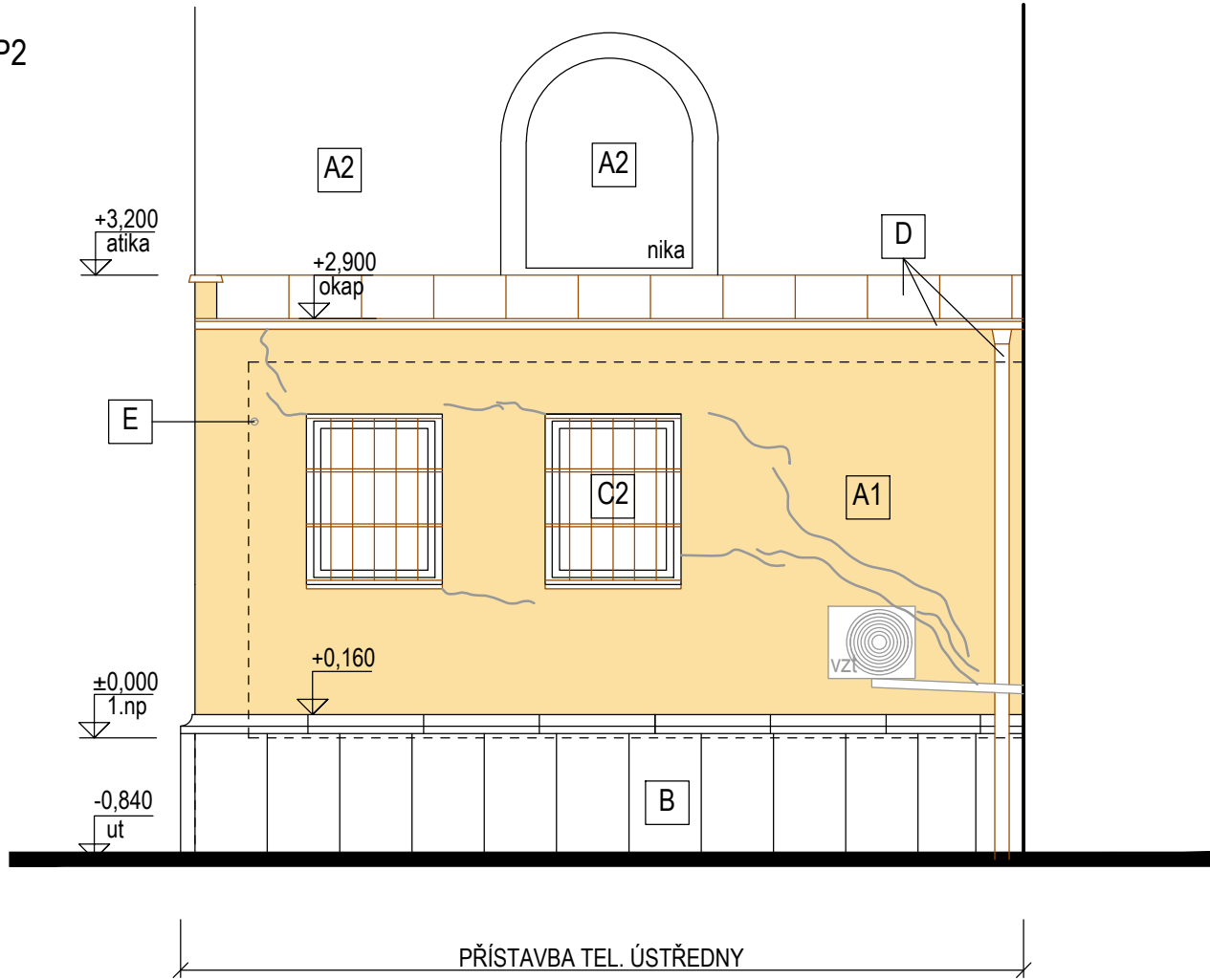
POHLED P1



LEGENDA

- STÁVAJÍCÍ ZDĚNÉ KONTRUKCE
- OPADANÁ OMÍTKA
- SPÁRY
- A1 OMÍTKA ŠTUKOVÁ HLADKÁ JEMNOZRNNÁ, FASÁDNÍ NÁTĚR - SLONOVÁ KOST (SVĚTLEJŠÍ ODSŤÍN)
- A2 OMÍTKA ŠTUKOVÁ HLADKÁ JEMNOZRNNÁ, FASÁDNÍ NÁTĚR - SLONOVÁ KOST (TMAVŠÍ ODSŤÍN)
- B SOKL - FASÁDNÍ OBKLAD PROVĚTRÁVANÝ Z KAMENNÝCH DESEK V BARVĚ KRÉMOVÉ AŽ SVĚTLE ŠEDÉ
- C1 OKNO DŘEVĚNÉ JEDNODUŠE ZASKLENÁ DVOJSKLEM V BARVĚ TMAVĚ HNĚDÉ
- C2 OKNO DŘEVĚNÉ JEDNODUŠE ZASKLENÁ DVOJSKLEM V BARVĚ BÍLÉ + PEVNÉ OCELOVÁ MŘÍŽ TMAVĚ HNĚDÁ
- D STŘEŠNÍ KRYTINA A KLEMPÍŘSKÉ PRVKY (OPLECHOVÁNÍ ATIKY, ŽLAB, DEŠŤOVÝ SVOD, PARAPETY) Z FE ZN PLECHU V BARVĚ TMAVĚ HNĚDÉ
- E TR. Ø30 MM - VÝVOD Z KLIMATIZACE V BARVĚ FASÁDY
- F STÁVAJÍCÍ NÁSTĚNNÉ SVÍTIDLO

POHLED P2



Zodpovědný projektant	Projektant	Vypracoval	<div>PAM ARCH</div> <div>kancelář : Ječná 29a, 621 00 Brno info@pamarch.cz, http:// www.pamarch.cz</div>	
Ing. arch. Robert Ševčík	Ing. Andrea Kuricová	Ing. Andrea Kuricová		
Stavebník: Statutární město Brno, Dominikánské náměstí 196/1, 602 00 Brno			Formát	A3
Místo stavby: Malinovského náměstí 624/3, Brno			Datum	03/2021
Název stavby: STATICKÉ ZAJIŠTĚNÍ TELEFONNÍ ÚSTŘEDNY			Účel dokumentace	DSP+DPPS
			Měřítko:	1:50
Stavební objekt:			D.1.1 ARCHITEKTONICKO-STAVEBNÍ ŘEŠENÍ	
POHLEDY - stávající stav			Číslo výkresu:	Číslo paré:
			D.1.1-03	